

Предначинательный псаломъ.

Напѣва Ипатьева монастыря.

Головщикъ.



Бла-го-сло-ви, ду-ше мо-я, Гос - по - да.



Бла - го - сло - вен е - си, Гос - по - ди.

Канонархъ.



Гос - по - ди Бо - же мой, воз - ве - ли - чил - ся е - си зе - ло.

Головщикъ.



Во ис-по-ве-да-ни-е и в ве-ле-ле - по-ту об - лекл - ся е - си.

Хоръ.



Бла - го - сло - вен е - си, Гос - по - ди.

Канонархъ.



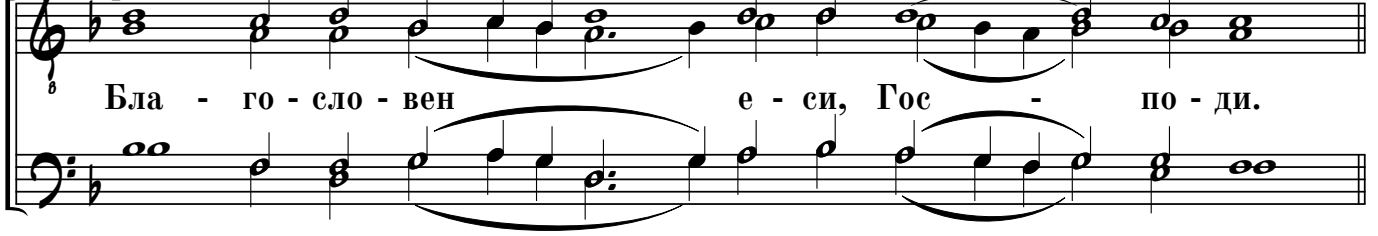
О - де - яй - ся све - том, я - ко ри - зо - ю.

Головщикъ.



Про - сти - ра - яй не - бо, я - ко ко - жу.

Хоръ.



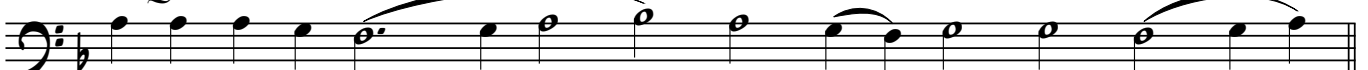
Бла - го - сло - вен е - си, Гос - по - ди.

Канонархъ.



Тво-ряй Ан - ге - лы сво - я ду - хи

Головщикъ.



и слу-ги сво-я пла - мень ог - нен - ный.

Хоръ.

Див - на де - ла Тво - я, Гос - по - ди.

Канонархъ.

Ос - но - ва - яй зем - лю на твер - ди е - я.

Головщикъ.

не пре - кло - нит - ся в век ве - ка.

Хоръ.

Див - на де - ла Тво - я, Гос - по - ди.

Канонархъ.

Я - ко воз - ве - ли - чи - шая дела Твоя, Господи, вся премудростию со - тво -

Головщикъ.

рил е - си. Ис - пол - ни - ся зем - ля тва - ри Тво - е - я.

Хоръ.

Сла - ва Ти, Гос - по - ди,

со - тво - рив - ше - му вся, со - тво - рив - ше - му вся.